

izumiだより NO.18

お気軽にご連絡ください！
お待ちしております♪
TEL:0948(82)4491



季節活動

コスモス in福智山ろく花公園

『コスモスを見に行きました～！公園の上の方に歩いて行くと、、、コスモス畑が(^o^)!一面にコスモスが咲いていました。公園内にテラスがあったので、花に囲まれてお弁当を食べました。外で食べると、いつもの何倍も美味しいですよ♪コスモス以外にも、いろいろなお花が咲いていましたよ。』



ランチ

『今回のランチは、山小屋ラーメン！久しぶりのラーメンでした。とんこつスープが美味しくて、スープまで飲み干しました(*^^)v種類も豊富で、どのラーメンにするか迷いました(>_<)』



夕食会

『スシローに行きました★何回行っても、やっぱり美味しいスシロー(^o^)デザートまで、しっかり食べました♪10皿までと決めていたのですが、ついつい食べ過ぎてしまいました…!!』



いづか福祉まつり

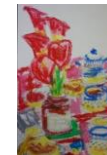
『今月は穂波公民館で福祉まつりが行われました。前回に引き続き、がま口のおさいふやプラバンのストラップを販売しました。大好評で、ほとんど売れました～★展示コーナーもあり、izumiで描いている絵を展示しました。次回はふれあい庄内です。ぜひお越しください!』



創作活動



わたしは「ひまわり」の詩がお気に入りです。



バーベキュー in 遊人の杜

『毎年恒例の法人行事！バーベキュー大会★今年も買い出しの担当だったので、前日に買い出しに行き、食べる準備 オーケー★たくさんのお肉が食べられて幸せでした(^o^)中盤には、ドキドキの事業所 紹介★練習をしっかりとった成果か、ほかの事業所の方が声をかけてくださり、嬉しかったです。最後には、賞品ゲットのチャンスが…！今年は誕生日の紙を引かれた人が賞品ゲット。なんと、ラジオ器が当たりました(^▽^)私はいつもラジオを聞いているので、とても嬉しかったです。』



事業所の紹介前、ふたりに練習中…



サクサク

おかし作り

クロワッサンダーナツを作りました～。

材料
・冷凍パイシート(18cm四方のもの) 2枚
・溶き卵 1/2個分
・強力粉(打ち粉用) 適宜

下準備
・冷凍パイシートは冷蔵庫に移して30分ほど置き、自然解凍する。



作り方

- ①作業台に打ち粉をふり、パイシートを置く。45cm×22cmになるように、めん棒で上下にのばす。シートの周り3cmをあげ、刷毛で溶き卵を薄く塗る。
- ②上下の生地を折りたたみ、3つ折りにする。
- ③めん棒で、軽く生地を押さえ、15cm×22cmくらいに整える。この時、強く押し付けると、塗った卵が出てくるので注意!
- ④コップの縁、ボトルのふたの縁に打ち粉をつけ、型抜きにてバットに並べる。残りのパイシートも同様に伸ばして型抜きし、冷蔵庫で30分ほど置く。
- ⑤オーブンを200℃に温める。オーブン用シートを敷いた天板に並べ、200℃のオーブンで、こんがり焼き色がつかうまで15分ほど焼く。
- ⑥焼き上がったら、網などに移して冷ます。

地域活動支援センター izumi

* 1日の流れ *

- 10:00～ 午前活動
- 12:00 休憩
- 13:00～ 午後活動

それぞれが好きな活動に、参加しています。活動に参加せずに、ゆっくり読書をする方も♪

😊 = 外部で活動しています。

★ = 主に、izumi内での活動です。